



GOBIERNO DE
EL SALVADOR

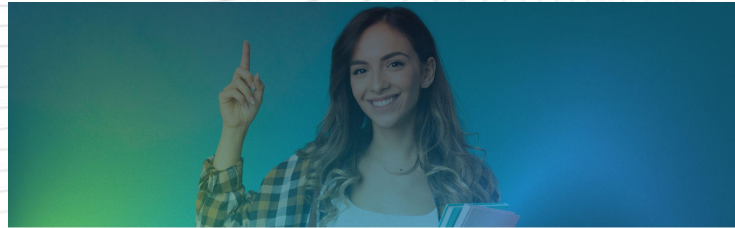
SECRETARÍA DE
INNOVACIÓN



ESCUELA SUPERIOR
de Innovación
y Tecnología

Instrucciones para acceso y uso de plataforma educativa de rutas de aprendizaje CISCO

1. Recibirás un correo electrónico indicando que has sido aceptado a la ruta de aprendizaje.



Felicitaciones

Has sido seleccionado para participar de

nuestro programa de Innovación



Recuerda

esta es tu invitación personal

No la compartas con nadie

2. Dirígete al apartado “Mis formaciones” del sistema de inscripción

<https://formacioncontinua.esit.gob.sv/cursos/miscursos>

3. Busca y haz clic en la ruta de aprendizaje de CISCO en la cual te inscribiste:



Ruta de Inglés para TI de CISCO Networking Academy

☰ Virtual

🕒 80h

Inicio de curso
01-09-2023

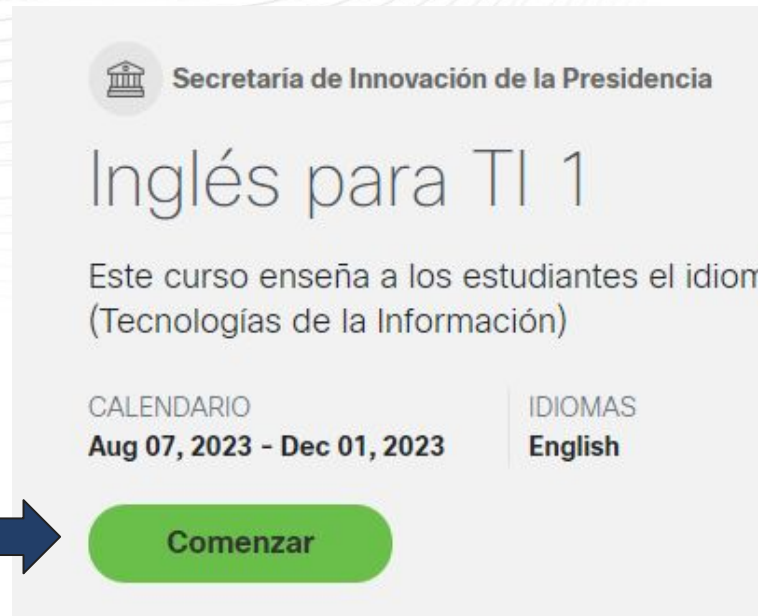
Fin de curso 30-
11-2023


4. Desplázate al final de la página y haz clic en “Hacer clic aquí para dirigirse al aula virtual”

[Link a aula virtual](#)

Hacer clic aquí para dirigirse al aula virtual

5. Serás llevado a la página principal del curso, haz clic en el botón verde, “Get Started” o “Comenzar”



 Secretaría de Innovación de la Presidencia

Inglés para TI 1

Este curso enseña a los estudiantes el idioma
(Tecnologías de la Información)

CALENDARIO
Aug 07, 2023 - Dec 01, 2023

IDIOMAS
English

Comenzar

← Volver

¡Le damos la bienvenida!

Inicie sesión en su cuenta

Correo electrónico

Contraseña

Recordar usuario

[¿Olvidó su contraseña?](#)

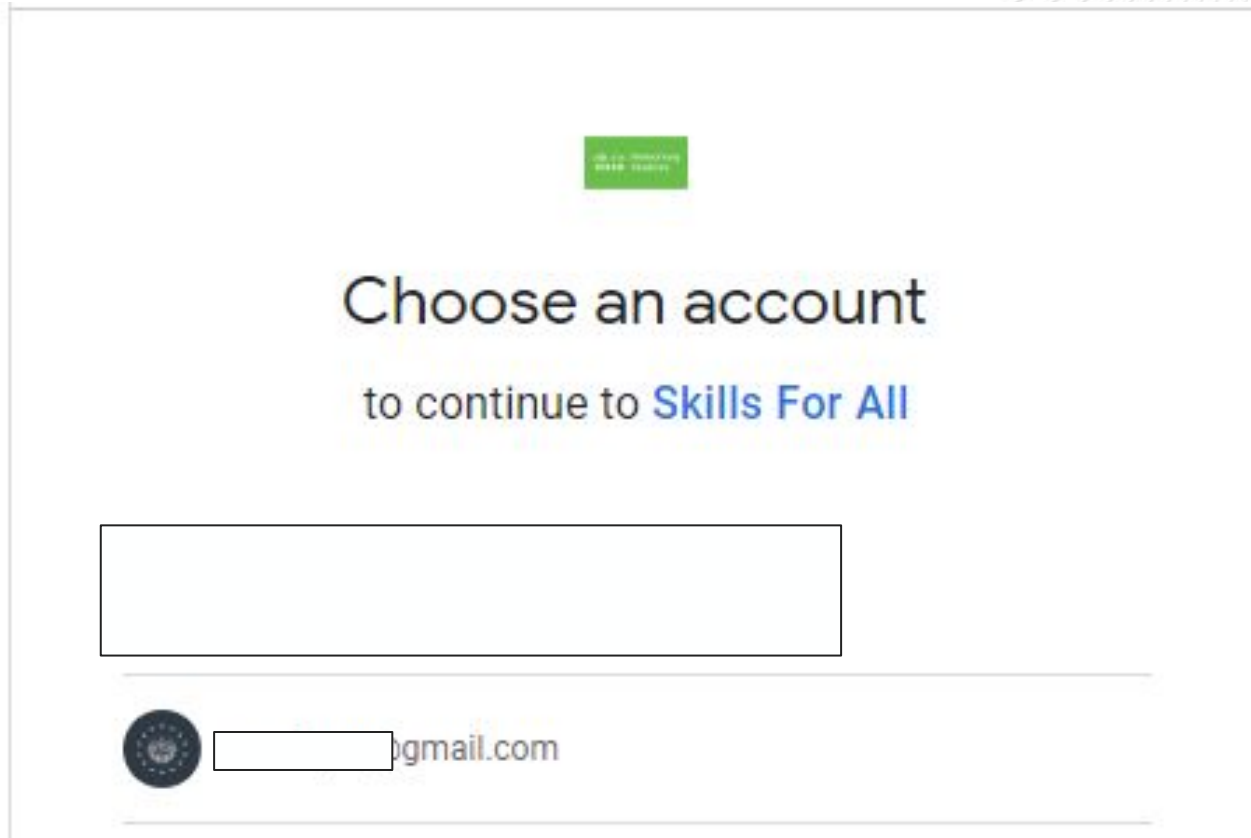
Iniciar sesión

O continúe con



6. Serás redirigido a la página de inicio de sesión de CISCO. Dado que es la primera vez que ingresas, debes crear tu perfil personal utilizando tu cuenta de correo electrónico de Google (puede ser de Gmail personal, institucional o educativa).


7. Selecciona e inicia sesión con la cuenta que utilizarás para el acceso a CISCO:



© 2019 INNOVACIÓN Y TECNOLOGÍA

Choose an account

to continue to [Skills For All](#)



8. En la siguiente pantalla, completa los datos que se te solicitan: país, año y mes de nacimiento.

Inscríbese

Su cuenta social se conectará a su nueva cuenta de Cisco.

Su país o región de residencia

Seleccionar país ▼

Año de nacimiento

Seleccionar año ▼

Mes de nacimiento

Seleccionar mes ▼

Continuar

9. Valida que tu nombre y correo electrónico están correctos:

Inscríbese

Su cuenta social se conectará a su nueva cuenta de Cisco.

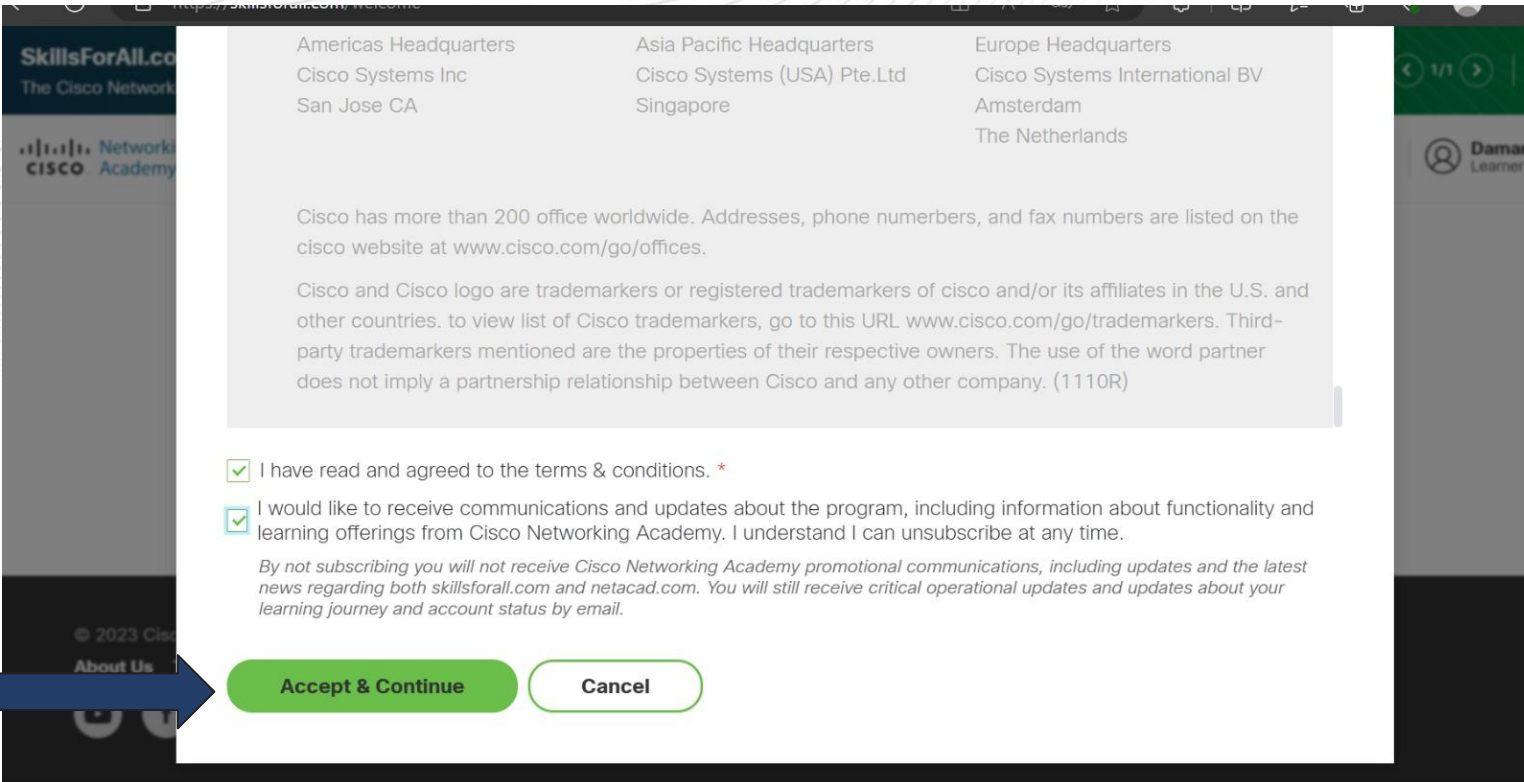
Correo electrónico

Nombre

Apellido

Continuar

10. En la siguiente pantalla, da clic en aceptar y continuar, a las condiciones de la plataforma CISCO:



Americas Headquarters
Cisco Systems Inc
San Jose CA

Asia Pacific Headquarters
Cisco Systems (USA) Pte.Ltd
Singapore

Europe Headquarters
Cisco Systems International BV
Amsterdam
The Netherlands

Cisco has more than 200 office worldwide. Addresses, phone numbers, and fax numbers are listed on the cisco website at www.cisco.com/go/offices.

Cisco and Cisco logo are trademarks or registered trademarks of cisco and/or its affiliates in the U.S. and other countries. to view list of Cisco trademarks, go to this URL www.cisco.com/go/trademarkers. Third-party trademarks mentioned are the properties of their respective owners. The use of the word partner does not imply a partnership relationship between Cisco and any other company. (1110R)

I have read and agreed to the terms & conditions. *


I would like to receive communications and updates about the program, including information about functionality and learning offerings from Cisco Networking Academy. I understand I can unsubscribe at any time.

By not subscribing you will not receive Cisco Networking Academy promotional communications, including updates and the latest news regarding both skillsforall.com and netacad.com. You will still receive critical operational updates and updates about your learning journey and account status by email.

© 2023 Cisco
About Us

Accept & Continue Cancel

11. ¡Listo! puedes iniciar el primer curso de la ruta de aprendizaje. A medida que vayas cursando y aprobando cada curso, se habilitarán los siguientes, hasta completar la ruta de aprendizaje.



The screenshot shows the Cisco Academy course page for 'Introducción a Ciberseguridad'. The interface includes a navigation menu on the left with options like 'Course Outline' and 'Resources'. The main content area features a 'Prueba de mi conocimiento (beta)' section, a 'Tutorial de Navegación del Curso', and a list of modules: 'Modulo 1: Introducción a la Ciberseguridad', 'Módulo 2: Ataques, conceptos y técnicas', and 'Módulo 3: Protegiendo sus datos y su...'. The right side of the page displays a 'Comprueba tus habilidades' section with instructions for the knowledge check.

Networking
cisco Academy

Introducción a Ciberseguridad

Course Outline Resources

Search course outline

Prueba de mi conocimiento (beta)

Tutorial de Navegación del Curso

Modulo 1: Introducción a la Ciberseguridad

Módulo 2: Ataques, conceptos y técnicas

Módulo 3: Protegiendo sus datos y su

Comprueba tus habilidades

Introducción a la Ciberseguridad

Antes de empezar el curso, responde estas preguntas para verificar cuanto sabe hasta ahora.

Instrucciones

- Los controles de "Mi Conocimiento" usan inteligencia artificial avanzada (IA) para evaluar su conocimiento y habilidad en cada tema del curso. Sus resultados pueden ayudarlo a decidir cómo navegar por el curso. Puede optar por pasar más tiempo en áreas en las que necesita un enfoque adicional o acelerar en otras en las que ya tiene un conocimiento más sólido.
- Los controles de "Mi Conocimiento" son completamente opcionales. Puede volver a los controles en cualquier momento para revisar su historial y retomarlo para ver su progreso de aprendizaje.
- Haga click en el botón de control de Mi Conocimiento para comenzar. Lea cada pregunta, seleccione su respuesta y envíela. Si no sabe una respuesta, ¡No es problema! Para obtener resultados precisos, trate de no adivinar. Simplemente elija "No sé la respuesta" y no habrá penalización. Al finalizar, puede revisar todas sus respuestas y hacer cambios antes de enviarlas.

12. Para ingresar nuevamente y retomar el curso donde lo dejaste, simplemente accede a la dirección: <https://skillsforall.com/> e inicia sesión con la misma cuenta de Google. ¡Mucha suerte!

Recuerda que puedes ponerte en contacto con nuestro equipo de soporte a través del correo electrónico formacion@esit.gob.sv Estamos aquí para brindarte el respaldo que necesitas en cada paso de tu camino de aprendizaje



SECRETARÍA DE
INNOVACIÓN



ESCUELA SUPERIOR
de Innovación
y Tecnología